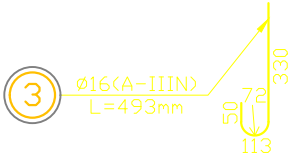
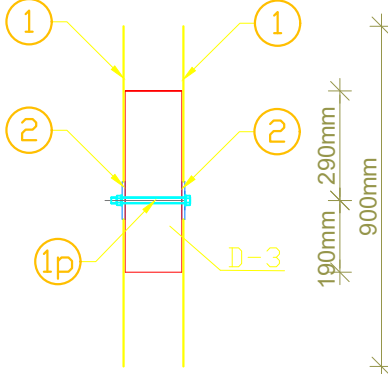
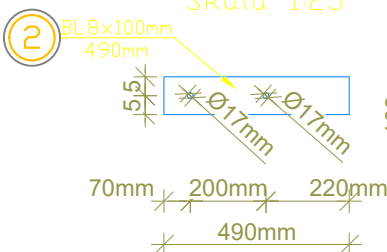
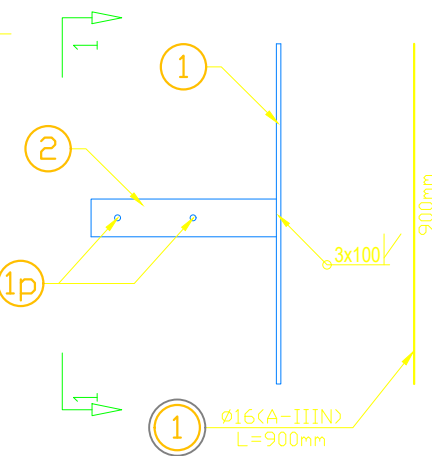
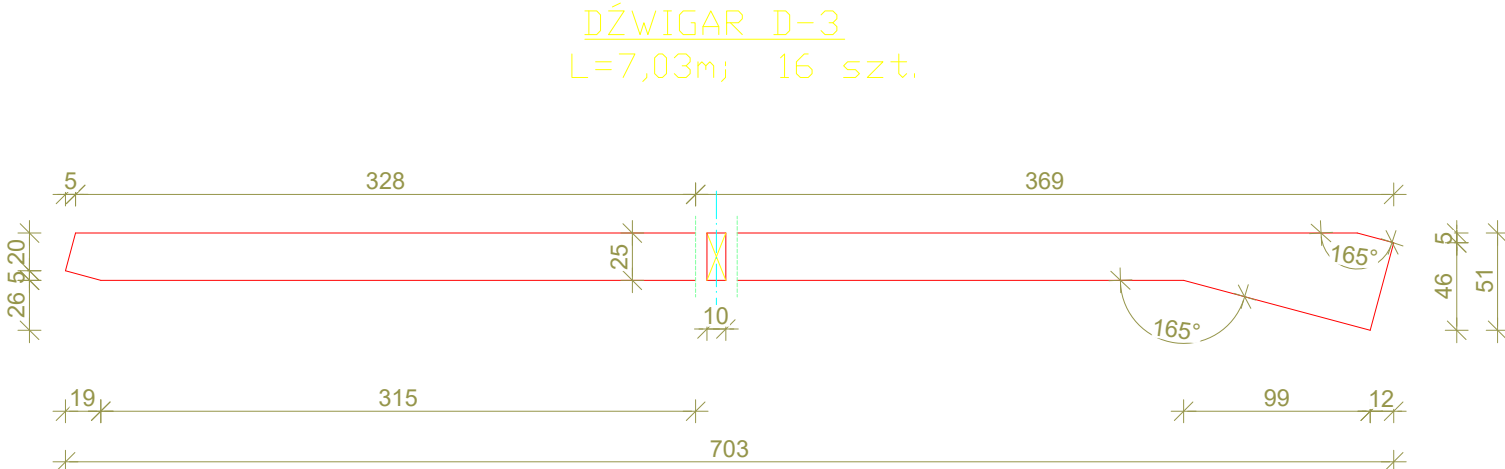
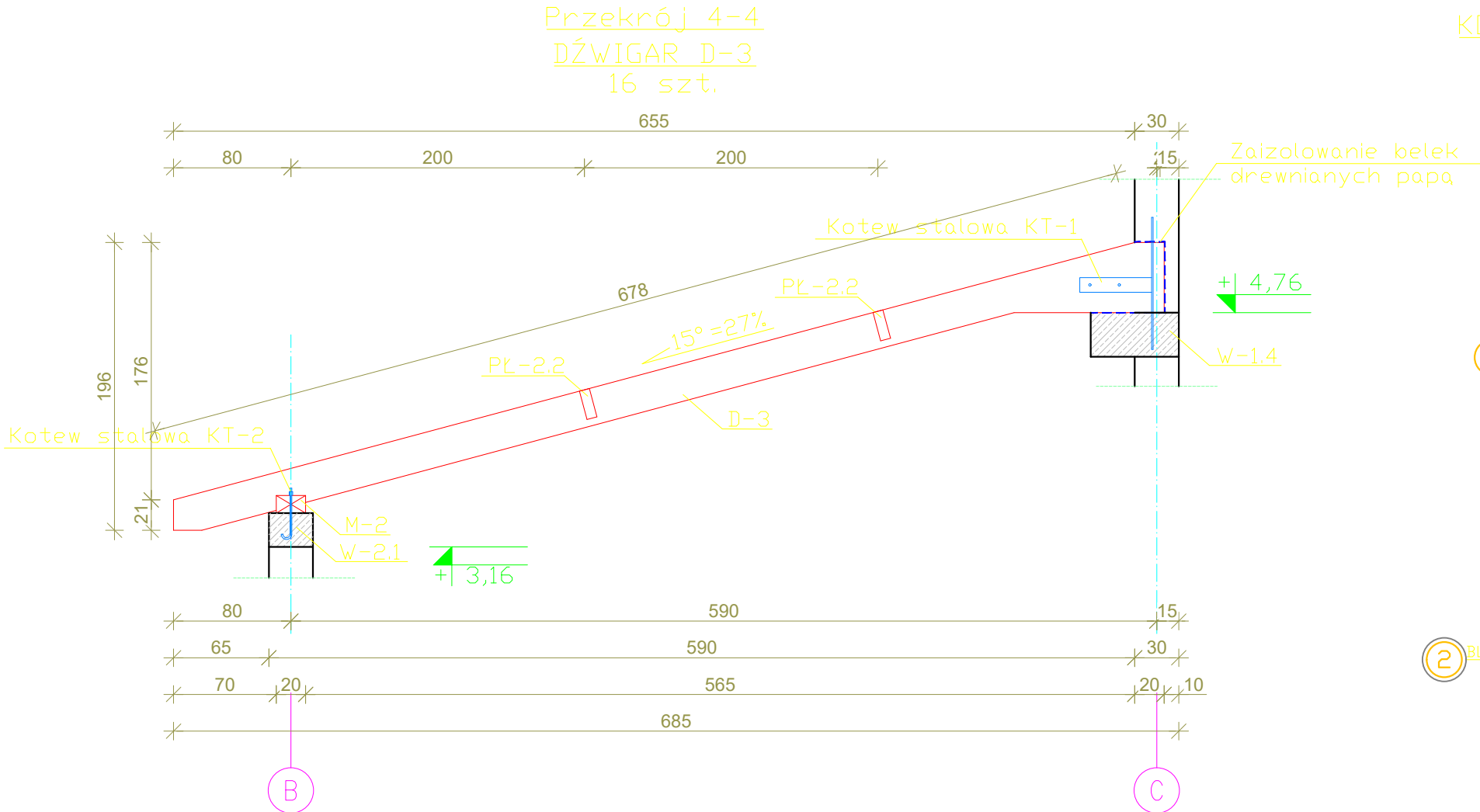


ROZBUDOWA I PRZEBUDOWA ISTNIEJĄCEGO BUDYNKU SZKOŁY O SALĘ GIMNASTYCZNĄ



UWAGI:

WSZYSTKIE WYMIARY PODANO W RZUCIE, BEZ UWZGLEDNIENIA KATA!

1. Projekt rozpatrywać łącznie z projektem architektury i odpowiednimi projektami branżowymi.
2. Prace budowlane wykonywać zgodnie z obowiązującymi przepisami i warunkami technicznymi w budownictwie pod nadzorem osoby posiadającej uprawnienia budowlane.
3. Wszystkie przeogrody wykonać zgodnie z technologią danego materiału.
4. Wszystkie zmiany wymagają uzgodnienia i akceptacji projektanta.
5. Całość prac budowlanych i montażowych należy wykonać pod nadzorem oraz zgodnie z wytycznymi dostawców wszystkich technologii, zgodnie z normami i warunkami technicznymi wykonawstwa oraz z zasadami sztuki budowlanej.
6. Wszystkie zastosowane materiały i technologie powinny posiadać wymagane certyfikaty i aprobaty techniczne wymagane obowiązującymi przepisami prawa budowlanego.
7. Wszystkie wymiary podano w rzucie, bez uwzględnienia kąta.
8. Dźwigiary mocować do słupów poprzez stalowe okucia podporowe.
9. Okucia wykonać zgodnie z rys. K-03-2.
10. Płatwie połączyć z dźwigarem za pomocą wsporników systemowych typu BSN 140/180 i gwoździ pierścieniowych SST CNA 4,0x60,0mm. Gwoździe wbić we wszystkie otwory wspornika.
11. Elementy stalowe bezpośrednio narażone na działanie ognia należy dodatkowo zabezpieczyć farbami ognioochronnymi do R15.
12. Zestawienie drewnianych elementów konstrukcyjnych wg rysunku zestawienia drewna P03.6
13. Drewno należy zabezpieczyć trójfunkcyjnymi impregnatami do drewna zabezpieczającymi przed ogniem, grzybami oraz owadami. Impregnację należy wykonać metodą ciśnieniową.
13. SZCZEGÓŁOWY PROJEKT WYKONAWCZY KONSTRUKCJI DACHU MOŻE BYĆ OPRACOWANY PRZEZ WYBRANEGO SPECJALISTYCZNEGO PRODUCENTA I MONTAŻYSTĘ DŹWIGARÓW ORAZ KRATOWNIC.

MATERIAŁY:

Drewno:

klasa drewna klejonego GL28h

Stal-

stal ciegną i końcówek widlastych S460N

pozostałe e



AARZ ATELIER ARCHITEKTURY
Radosław Żubrycki
ATELIER ARCHITEKTURY RADOSŁAW ŻUBRYCKI
TEL. (011) 707 070 / 518 000 114 / 00 69 67 81 604 84 87

BRANZA	SPEC	ETAP	SKALA RYSUNKU	NR ZAŁĄCZNIKA
BO	BO	PT	1:40	K03.5

NAZWA I ADRES ZADANIA	DATA	22 MARZEC 2023
ROZBUDOWA Z PRZEBUDOWĄ ISTNIEJĄCEGO BUDYNKU SZKOŁY O SAŁĘ GIMNASTYCZNĄ		
ADRES INWESTYCJI: SZKOŁA PODSTAWOWA W SOKOLNIKACH, JEDN.EW. 240903_2 NIEGOWA, OBRĘB 0017 SOKOLNIKI, DZ. 1353, SOKOLNIKI		

ZAWARTOŚĆ RYSUNKU

DETAL ŁĄCZEŃ KONSTRUKCJI DACHU NAD SZATNIAMI

PODPIS

[illegible]

--	--

KONSTRUKCJA - PROJEKTANT:

mgr inż. Krzysztof Czaplinski Nr upr. 106001DOW upr. bud. w spółc. konstrukc.-budowlanej d/o

KONSTRUKCJA + SPRAWDZAJĄCY:									

STRONA

ELEKTRONICZNYM PROJEKTANTA W WERSJI CYFROWEJ PROJEKTU STANOWI		
---	--	--

MOŻE BYĆ WYKORZYSTYWANY NA CELE PROWADZENIA BUDOWY ZGODNIE Z